



ΧΟΡΗΓΗΣΗ ΑΔΕΙΩΝ ΚΥΚΛΟΦΟΡΙΑΣ ΟΧΗΜΑΤΩΝ: ΝΟΕΜΒΡΙΟΣ 2024

Η Ελληνική Στατιστική Αρχή ανακοινώνει ότι κατά το μήνα Νοέμβριο του 2024 κυκλοφόρησαν για πρώτη φορά 19.134 αυτοκίνητα (καινούργια ή μεταχειρισμένα εξωτερικού) έναντι 18.791 που κυκλοφόρησαν τον αντίστοιχο μήνα του έτους 2023, παρουσιάζοντας αύξηση 1,8%. Αύξηση 23,2% είχε παρουσιάσει η κυκλοφορία για πρώτη φορά αυτοκινήτων (καινούργιων ή μεταχειρισμένων εξωτερικού) τον Νοέμβριο του έτους 2023 σε σχέση με τον αντίστοιχο μήνα του 2022 (Πίνακας 1 - Γραφήματα 1,2,3,5). Τα καινούργια αυτοκίνητα που κυκλοφόρησαν τον Νοέμβριο του 2024 ανέρχονται σε 11.506 έναντι 11.430 που κυκλοφόρησαν τον αντίστοιχο μήνα του έτους 2023, παρουσιάζοντας αύξηση 0,7%.

Η κυκλοφορία νέων μοτοσυκλετών κυβισμού άνω των 50 cc (καινούργιων και μεταχειρισμένων εξωτερικού) κατά το μήνα Νοέμβριο του 2024, ανήλθε σε 4.931 έναντι 5.037 τον αντίστοιχο μήνα του έτους 2023, παρουσιάζοντας μείωση 2,1%. Αύξηση 28,8% είχε παρουσιάσει η κυκλοφορία νέων μοτοσυκλετών (άνω των 50 cc) τον Νοέμβριο του 2023 σε σχέση με τον αντίστοιχο μήνα του 2022 (Πίνακας 1 - Γράφημα 4). Οι καινούργιες μοτοσυκλέτες που κυκλοφόρησαν τον Νοέμβριο του 2024 ανέρχονται σε 4.667 έναντι 4.774 που κυκλοφόρησαν τον αντίστοιχο μήνα του έτους 2023, παρουσιάζοντας μείωση 2,2%.

Την περίοδο Ιανουαρίου - Νοεμβρίου 2024 κυκλοφόρησαν για πρώτη φορά 228.981 αυτοκίνητα (καινούργια ή μεταχειρισμένα εξωτερικού) έναντι 222.536 που κυκλοφόρησαν την αντίστοιχη περίοδο του έτους 2023, παρουσιάζοντας αύξηση 2,9%. Αύξηση 15,2% είχε παρουσιάσει το ενδεκάμηνο Ιανουαρίου - Νοεμβρίου του 2023 σε σχέση με το αντίστοιχο του 2022 (Πίνακας 3 - Γραφήματα 6,7). Τα καινούργια αυτοκίνητα που κυκλοφόρησαν την περίοδο Ιανουαρίου - Νοεμβρίου 2024 ανέρχονται σε 138.962 έναντι 136.748 που κυκλοφόρησαν την αντίστοιχη περίοδο του έτους 2023, παρουσιάζοντας αύξηση 1,6%.

Η κυκλοφορία νέων μοτοσυκλετών άνω των 50 cc (καινούργιων και μεταχειρισμένων εξωτερικού) κατά την περίοδο Ιανουαρίου - Νοεμβρίου 2024, ανήλθε σε 78.620 έναντι 66.882 που κυκλοφόρησαν την αντίστοιχη περίοδο του έτους 2023, παρουσιάζοντας αύξηση 17,6%. Αύξηση 16,6% είχε παρουσιάσει το ενδεκάμηνο Ιανουαρίου - Νοεμβρίου του 2023 σε σχέση με το αντίστοιχο του 2022 (Πίνακας 3 - Γραφήματα 6,7). Οι καινούργιες μοτοσυκλέτες που κυκλοφόρησαν την περίοδο Ιανουαρίου - Νοεμβρίου 2024 ανέρχονται σε 74.813 έναντι 63.401 που κυκλοφόρησαν την αντίστοιχη περίοδο του έτους 2023, παρουσιάζοντας αύξηση 18,0%.

Πληροφορίες για μεθοδολογικά θέματα :

Διεύθυνση Τομεακών Στατιστικών

Τμήμα Στατιστικών Μεταφορών

Ελπίδα Κλεφτόγιαννη, Κων/νος Μενεξές

Τηλ: 213 135 3087, 213 135 3055

e-mail: e.kleftogianni@statistics.gr, k.menexes@statistics.gr

Πληροφορίες για παροχή δεδομένων:

Τηλ. 213 135 2022

email: data.dissem@statistics.gr

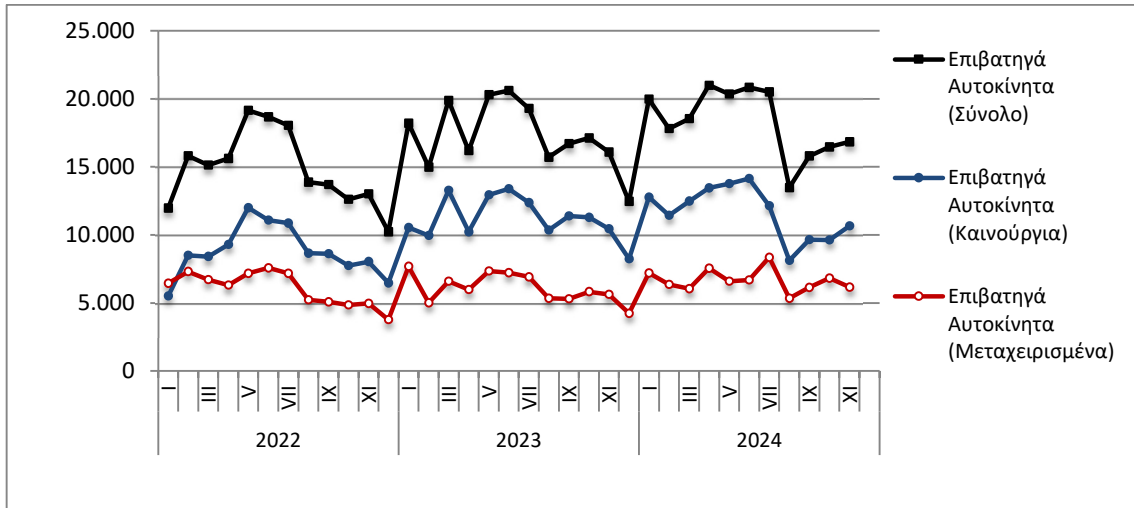
Πίνακας 1. Οχήματα που κυκλοφόρησαν για πρώτη φορά στην Ελλάδα: Νοέμβριος 2022 - 2024

Κατηγορία οχημάτων	Νοέμβριος									Μεταβολή (%)					
	2022			2023			2024			2023/2022			2024/2023		
	Σύνολο	Καινούργια	Μεταχ/μένα	Σύνολο	Καινούργια	Μεταχ/μένα	Σύνολο	Καινούργια	Μεταχ/μένα	Σύνολο	Καινούργια	Μεταχ/μένα	Σύνολο	Καινούργια	Μεταχ/μένα
Σύνολο Ελλάδος															
Σύνολο οχημάτων	19.165	12.577	6.588	23.828	16.204	7.624	24.065	16.173	7.892	24,3%	28,8%	15,7%	1,0%	-0,2%	3,5%
1. Αυτοκίνητα	15.254	8.912	6.342	18.791	11.430	7.361	19.134	11.506	7.628	23,2%	28,3%	16,1%	1,8%	0,7%	3,6%
Επιβατηγά	13.005	8.038	4.967	16.088	10.450	5.638	16.834	10.670	6.164	23,7%	30,0%	13,5%	4,6%	2,1%	9,3%
Λεωφορεία	93	19	74	69	18	51	104	43	61	-25,8%	-5,3%	-31,1%	50,7%	138,9%	19,6%
Φορτηγά	2.156	855	1.301	2.634	962	1.672	2.196	793	1.403	22,2%	12,5%	28,5%	-16,6%	-17,6%	-16,1%
2. Μοτοσυκλέτες > 50 cc	3.911	3.665	246	5.037	4.774	263	4.931	4.667	264	28,8%	30,3%	6,9%	-2,1%	-2,2%	0,4%
Νομός Αττικής															
Σύνολο οχημάτων	10.822	7.980	2.842	13.465	10.462	3.003	13.625	10.581	3.044	24,4%	31,1%	5,7%	1,2%	1,1%	1,4%
1. Αυτοκίνητα	8.682	5.915	2.767	10.748	7.833	2.915	11.048	8.103	2.945	23,8%	32,4%	5,3%	2,8%	3,4%	1,0%
Επιβατηγά	7.697	5.379	2.318	9.671	7.271	2.400	10.024	7.546	2.478	25,6%	35,2%	3,5%	3,7%	3,8%	3,3%
Λεωφορεία	22	1	21	29	11	18	43	15	28	31,8%	1000,0%	-14,3%	48,3%	36,4%	55,6%
Φορτηγά	963	535	428	1.048	551	497	981	542	439	8,8%	3,0%	16,1%	-6,4%	-1,6%	-11,7%
2. Μοτοσυκλέτες > 50 cc	2.140	2.065	75	2.717	2.629	88	2.577	2.478	99	27,0%	27,3%	17,3%	-5,2%	-5,7%	12,5%

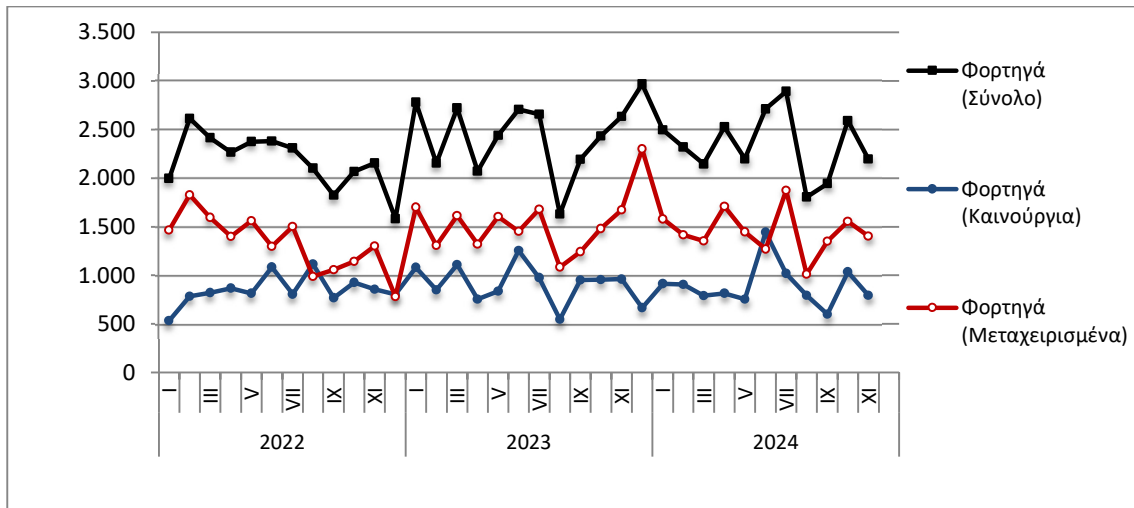
Πίνακας 2. Οχήματα που κυκλοφόρησαν για πρώτη φορά στην Ελλάδα: Δεκέμβριος 2022 – Νοέμβριος 2024

Κατηγορία οχημάτων	Μ.Ο Δεκ. 2022 - Νοε 2023			Μ.Ο Δεκ. 2023 - Νοε 2024			Μεταβολή (%)		
							Μ.Ο Δεκ. 2023 - Νοε 2024 / Μ.Ο Δεκ. 2022 - Νοε 2023		
	Σύνολο	Καινούργια	Μεταχ/μένα	Σύνολο	Καινούργια	Μεταχ/μένα	Σύνολο	Καινούργια	Μεταχ/μένα
Σύνολο Ελλάδος									
Σύνολο οχημάτων	25.329	17.495	7.834	27.145	18.760	8.385	7,2%	7,2%	7,0%
1. Αυτοκίνητα	19.543	12.008	7.535	20.381	12.324	8.057	4,3%	2,6%	6,9%
Επιβατηγά	17.113	11.059	6.054	17.838	11.376	6.462	4,2%	2,9%	6,7%
Λεωφορεία	96	26	70	143	70	73	49,0%	169,2%	4,3%
Φορτηγά	2.334	923	1.411	2.400	878	1.522	2,8%	-4,9%	7,9%
2. Μοτοσυκλέτες > 50 cc	5.786	5.487	299	6.764	6.436	328	16,9%	17,3%	9,7%

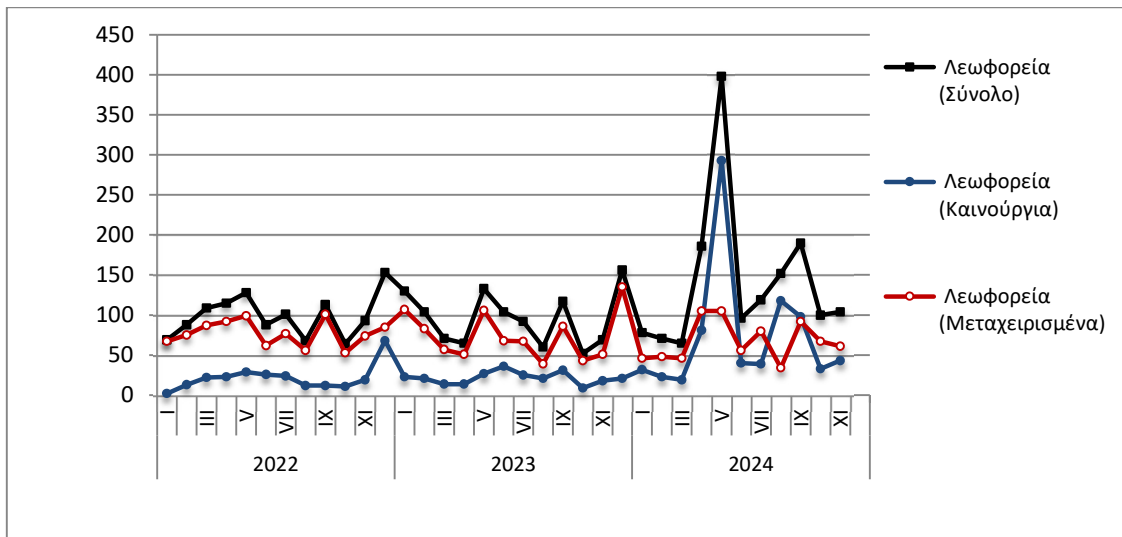
Γράφημα 1. Επιβατηγά Αυτοκίνητα (Ιανουάριος 2022 – Νοέμβριος 2024)



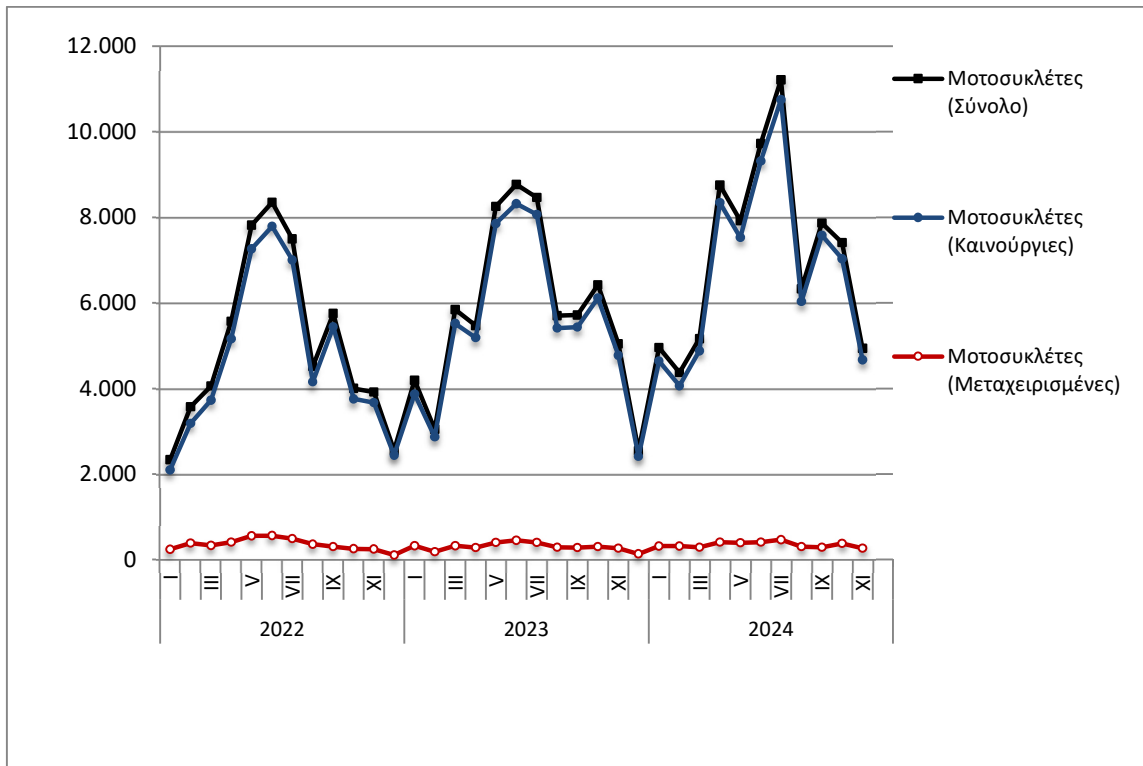
Γράφημα 2. Φορτηγά (Ιανουάριος 2022 – Νοέμβριος 2024)



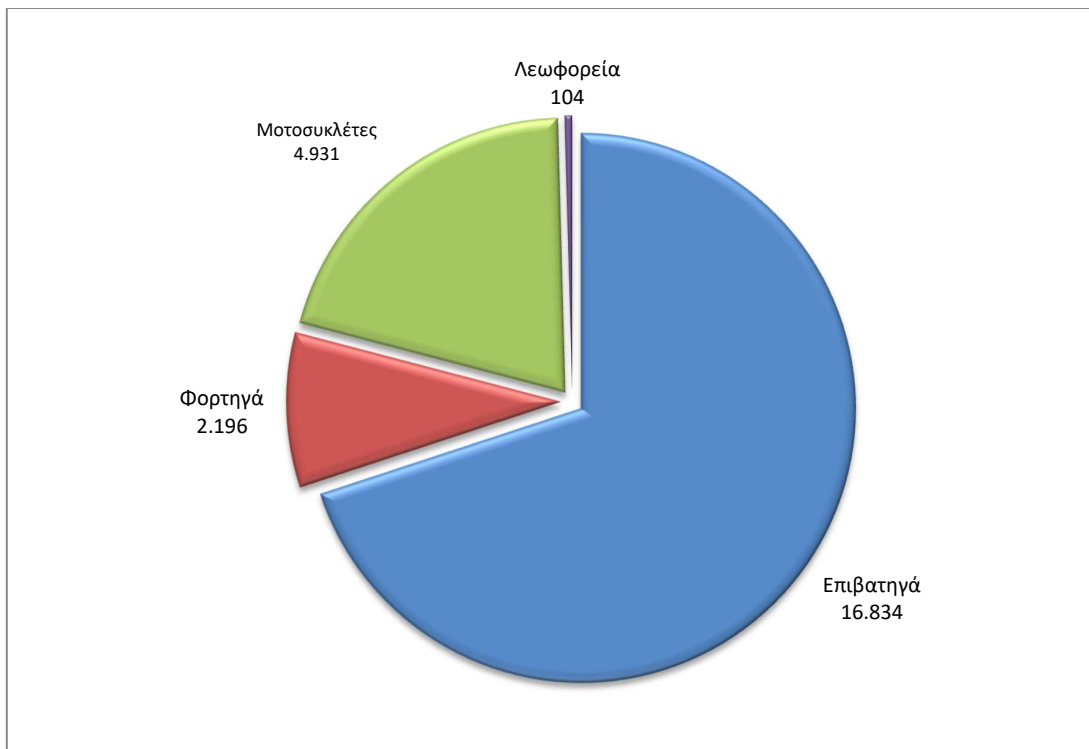
Γράφημα 3. Λεωφορεία (Ιανουάριος 2022 – Νοέμβριος 2024)



Γράφημα 4. Μοτοσυκλές (Ιανουάριος 2022 – Νοέμβριος 2024)

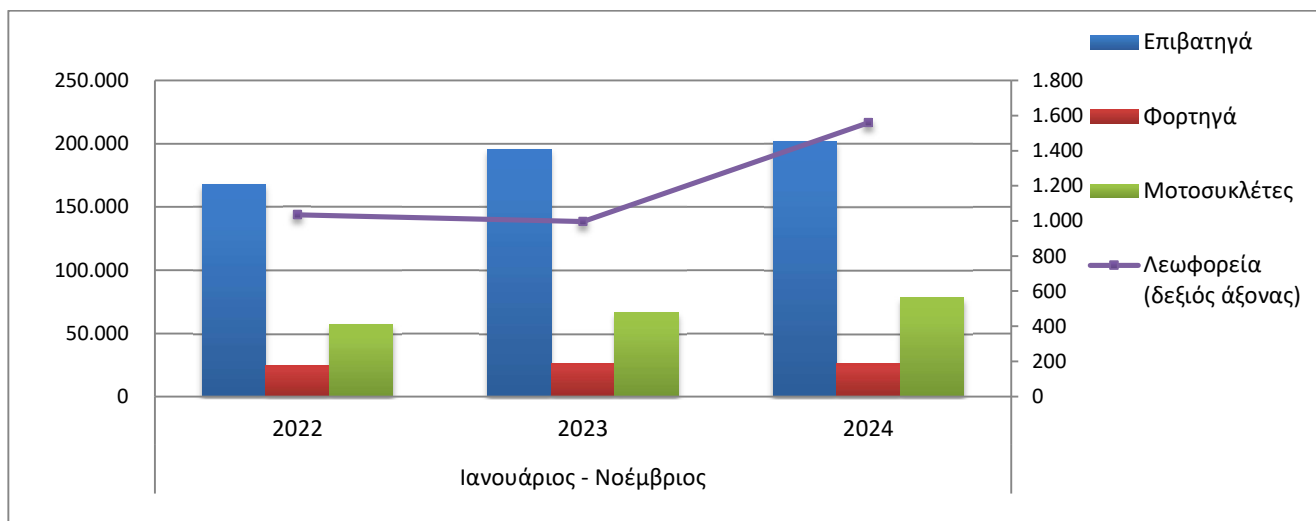


Γράφημα 5. Νέες Εγγραφές Οχημάτων (Νοέμβριος 2024)

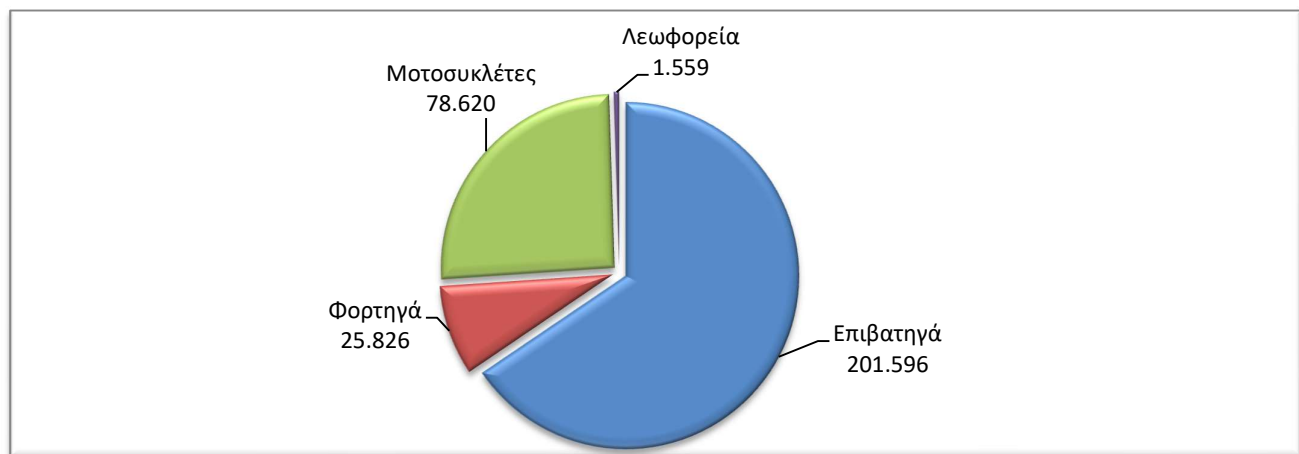


Πίνακας 3. Οχήματα που κυκλοφόρησαν για πρώτη φορά στην Ελλάδα: Ιανουάριος - Νοέμβριος ετών 2022 έως 2024															
Κατηγορία οχημάτων	Ιανουάριος - Νοέμβριος									Μεταβολή (%)					
	2022			2023			2024			2023/2022			2024/2023		
	Σύνολο	Καινούργια	Μεταχ/μένα	Σύνολο	Καινούργια	Μεταχ/μένα	Σύνολο	Καινούργια	Μεταχ/μένα	Σύνολο	Καινούργια	Μεταχ/μένα	Σύνολο	Καινούργια	Μεταχ/μένα
Σύνολο Ελλάδος															
Σύνολο οχημάτων	250.503	161.540	88.963	289.418	200.149	89.269	307.601	213.775	93.826	15,5%	23,9%	0,3%	6,3%	6,8%	5,1%
1. Αυτοκίνητα	193.154	108.318	84.836	222.536	136.748	85.788	228.981	138.962	90.019	15,2%	26,2%	1,1%	2,9%	1,6%	4,9%
Επιβατηγά	167.605	98.748	68.857	195.116	126.235	68.881	201.596	128.285	73.311	16,4%	27,8%	0,0%	3,3%	1,6%	6,4%
Λεωφορεία	1.036	193	843	997	239	758	1.559	819	740	-3,8%	23,8%	-10,1%	56,4%	242,7%	-2,4%
Φορτηγά	24.513	9.377	15.136	26.423	10.274	16.149	25.826	9.858	15.968	7,8%	9,6%	6,7%	-2,3%	-4,0%	-1,1%
2. Μοτοσυκλέτες > 50 cc	57.349	53.222	4.127	66.882	63.401	3.481	78.620	74.813	3.807	16,6%	19,1%	-15,7%	17,6%	18,0%	9,4%
Νομός Αττικής															
Σύνολο οχημάτων	135.146	99.285	35.861	161.592	125.736	35.856	165.673	130.339	35.334	19,6%	26,6%	0,0%	2,5%	3,7%	-1,5%
1. Αυτοκίνητα	109.423	74.619	34.804	130.964	96.135	34.829	129.834	95.523	34.311	19,7%	28,8%	0,1%	-0,9%	-0,6%	-1,5%
Επιβατηγά	97.999	68.056	29.943	119.386	89.562	29.824	118.475	88.923	29.552	21,8%	31,6%	-0,4%	-0,8%	-0,7%	-0,9%
Λεωφορεία	376	78	298	509	146	363	914	554	360	35,4%	87,2%	21,8%	79,6%	279,5%	-0,8%
Φορτηγά	11.048	6.485	4.563	11.069	6.427	4.642	10.445	6.046	4.399	0,2%	-0,9%	1,7%	-5,6%	-5,9%	-5,2%
2. Μοτοσυκλέτες > 50 cc	25.723	24.666	1.057	30.628	29.601	1.027	35.839	34.816	1.023	19,1%	20,0%	-2,8%	17,0%	17,6%	-0,4%

Γράφημα 6. Σύγκριση Χορήγησης Νέων Αδειών Κυκλοφορίας Οχημάτων : Ιανουάριος – Νοέμβριος ετών 2022 έως 2024



Γράφημα 7. Νέες Εγγραφές Οχημάτων : Ιανουάριος - Νοέμβριος 2024



Πίνακας 4
Πωλήσεις καινούργιων και μεταχειρισμένων επιβατηγών κατά μάρκα:
Νοέμβριος 2024 και Ιανουάριος - Νοέμβριος 2024

Μάρκα	Επιβατηγά			
	Νοέμβριος		Ιανουάριος - Νοέμβριος	
	καινούργια	μεταχειρισμένα	καινούργια	μεταχειρισμένα
ABARTH	1	-	6	2
ADRIA	-	1	1	6
ADRIA, ELIOS, SUN LIVING	-	-	3	-
ALFA ROMEO	30	44	273	406
ALPINA	1	-	4	2
ALPINE	-	-	-	2
AMBULANZ MOBILE	-	-	-	1
ASTON MARTIN	-	-	-	6
AUDI	461	119	4.118	1.381
BENTLEY	-	1	7	10
BINZ	-	-	-	2
BMW	630	220	5.973	2.573
BURSTNER	-	-	-	10
BYD	450	-	1.260	-
CAPRON	-	1	17	11
CARTHAGO	-	-	1	-
CHAUSSON	-	1	-	2
CHEVROLET	-	7	1	129
CHEVROLET, GMC, HOLDEN, BUICK, PONTIAC	-	-	-	1
CHRYSLER	-	-	-	1
CITROEN	280	286	2.566	3.108
CITROEN / DS	1	64	4.510	667
CUPRA	115	5	976	41
DACIA	352	143	2.852	1.714
DACIA, RENAULT	-	-	1	-
DAIHATSU	-	2	-	8
DETHLEFFS	-	-	-	6
DFSK, SERES, SOKON, FENGON	1	-	26	-
DODGE	-	1	-	8
DONGFENG	1	-	1	-
DS	26	12	514	128
E-GO	-	-	-	1
EURA MOBIL	-	-	1	1
FERRARI	-	2	2	17
FIAT	169	239	5.053	2.992
FORD	302	447	2.982	4.926
FORD ²	-	-	1	-
FORD, HYMER	-	1	-	1
HOBBY	-	-	1	2
HONDA	41	59	396	590
HUMMER	-	-	-	1
HYMER	1	-	4	8
HYUNDAI	540	478	8.411	6.285
INEOS	-	-	-	1
INFINITI	-	-	-	75
IVECO S.p.a/LAIKA CARAVANS SpA	-	-	-	1

Πίνακας 4 (συνέχεια)
Πωλήσεις καινούργιων και μεταχειρισμένων επιβατηγών κατά μάρκα:
Νοέμβριος 2024 και Ιανουάριος - Νοέμβριος 2024

Μάρκα	Επιβατηγά			
	Νοέμβριος		Ιανουάριος - Νοέμβριος	
	καινούργια	μεταχειρισμένα	καινούργια	μεταχειρισμένα
JAGUAR	6	20	81	213
JEEP	179	47	1.865	539
JUNYAO	-	-	1	-
KABE	-	-	-	1
KERABOSS	-	-	3	-
KIA	285	115	4.568	1.414
KNAUS	-	1	-	8
KTM	-	-	-	1
LADA	-	1	-	4
LAMBORGHINI	-	1	2	14
LANCIA	-	3	-	24
LAND ROVER	59	68	538	663
LEAPMOTOR	11	-	26	-
LES DAUPHINS	-	-	-	1
LEXUS	59	3	414	53
LMC	-	-	-	1
LOTUS	-	2	5	4
LYNK&CO	4	2	28	11
MAN	-	-	-	1
MASERATI	4	3	20	25
MAXUS, LDV	-	-	4	-
MAZDA	125	21	1.783	300
MC LOUIS SPA	-	-	-	1
MCLAREN	-	1	-	3
MERCEDES	229	531	3.163	5.699
MERCEDES ¹	2	-	18	-
MG	7	3	167	11
MG, ROEWE	285	4	2.759	30
MINI	211	57	1.703	583
MITSUBISHI	5	77	416	975
MOBILVETTA DESIGN SpA	-	-	-	1
MORRIS	-	-	-	1
NISSAN	240	408	3.977	5.016
NISSAN ¹	-	-	12	-
OPEL	464	365	6.218	4.695
PEUGEOT	754	518	10.061	5.362
PEUGEOT ¹	-	-	1	-
PEUGEOT ²	3	-	66	-
PORSCHE	21	38	242	496
PSA AUTOMOBILES	-	1	-	2
RANGE ROVER	-	1	53	50
RENAULT	540	549	3.096	7.148
RENAULT ¹	-	-	2	-
RIMOR	-	-	-	2
ROLLER TEAM	-	-	3	1
ROLLS ROYCE	1	-	1	-

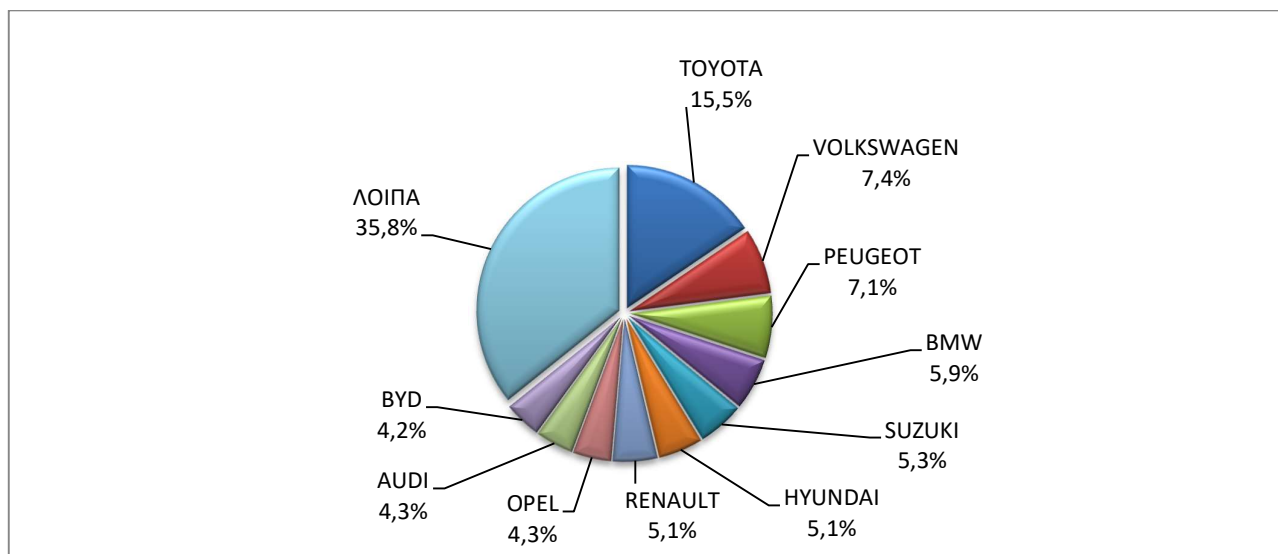
Πίνακας 4 (συνέχεια)
Πωλήσεις καινούργιων και μεταχειρισμένων επιβατηγών κατά μάρκα:
Νοέμβριος 2024 και Ιανουάριος - Νοέμβριος 2024

Μάρκα	Επιβατηγά			
	Νοέμβριος		Ιανουάριος - Νοέμβριος	
	καινούργια	μεταχειρισμένα	καινούργια	μεταχειρισμένα
SAAB	-	-	-	2
SEA / MCLOUIS	-	-	-	1
SEA / MOBILVETTA	-	-	-	1
SEA, ELNAGH, SUNROLLER	-	-	-	1
SEAT	37	49	1.279	611
SERES, DFSK, SOKON, AITO	-	-	24	-
SKODA	263	145	3.806	1.987
SMART	2	121	53	1.290
SSANGYONG	-	1	-	6
SUBARU	5	7	40	67
SUZUKI	565	108	10.071	1.448
TEC CARAVAN	-	-	-	1
TESLA	155	8	1.802	70
TOYOTA	1.659	473	22.381	5.958
TRIGANO	-	-	-	7
VOLKSWAGEN	791	250	5.688	3.080
VOLKSWAGEN ¹	-	-	1	-
VOLVO	295	29	1.856	301
VOYAH	-	-	1	-
WESTFALIA	-	-	4	-
WILLYS	-	-	-	1
YODO, YUN	1	-	19	-
Z.MANTOS	-	-	1	-
ZHIDOU, ZD, ELARIS	1	-	2	-
ΣΥΝΟΛΟ	10.670	6.164	128.285	73.311

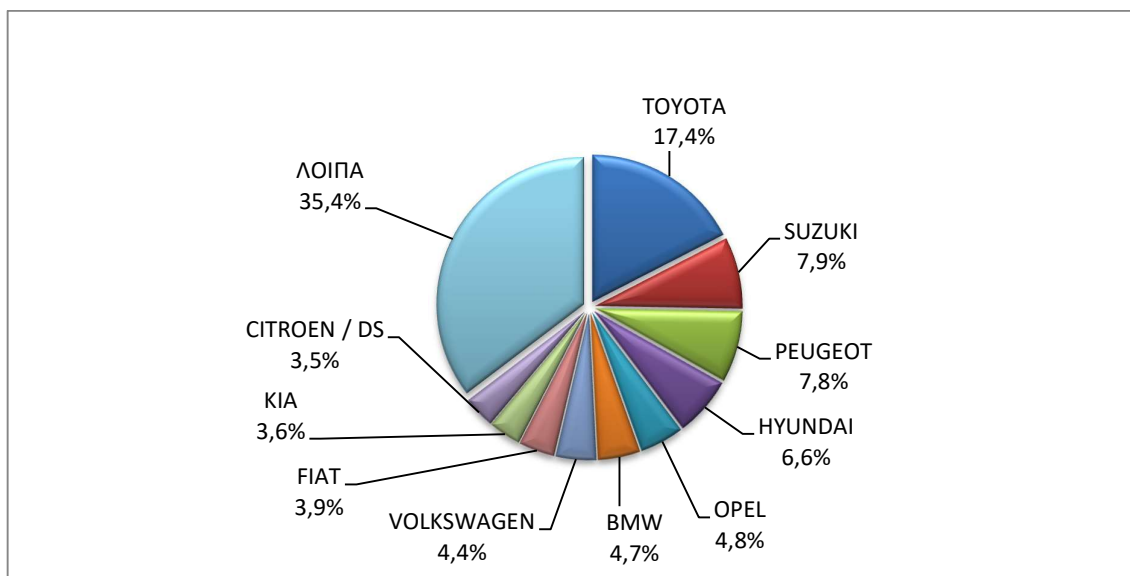
1 : Με κατασκευή 2ου / 3ου σταδίου στην Ελλάδα.

2 : Με κατασκευή 2ου / 3ου σταδίου στο εξωτερικό.

Γράφημα 8. Πωλήσεις καινούργιων επιβατηγών (Νοέμβριος 2024)



Γράφημα 9. Πωλήσεις καινούργιων επιβατηγών (Ιανουάριος - Νοέμβριος 2024)



Πίνακας 5
Πωλήσεις καινούργιων και μεταχειρισμένων φορτηγών κατά μάρκα:
Νοέμβριος 2024 και Ιανουάριος - Νοέμβριος 2024

Μάρκα	Φορτηγά			
	Νοέμβριος		Ιανουάριος - Νοέμβριος	
	καινούργια	μεταχειρισμένα	καινούργια	μεταχειρισμένα
ADDAX MOTORS, ISEKI, STAMA	1	-	5	3
ADDAX, ISEKI, STAMA	-	-	1	-
ASTRA	-	-	-	1
BMC Otomotiv Sanayi ve Ticaret A.Ş. ¹	-	-	1	-
BMW	-	-	-	1
BYD	1	-	27	-
CENNTRO	-	-	3	-
CHEVROLET	-	-	-	3
CHRYSLER	-	-	-	3
CIFA	-	-	2	-
CITROEN	29	49	700	468
DACIA	-	7	2	84
DACIA ¹	5	-	6	-
DAF	-	25	6	320
DAF ¹	-	-	18	-
DAIHATSU	-	-	-	6
DENNIS EAGLE	-	-	-	2
DODGE	-	1	-	9
ESAGONO ENERGIA	1	-	1	-
ESAGONO ENERGIA S.R.L. ²	-	-	1	-
FARIZON AUTO	-	-	2	-
FCA US LLC	-	1	-	5
FEIDI	-	-	3	-

Πίνακας 5 (συνέχεια)
Πωλήσεις καινούργιων και μεταχειρισμένων φορτηγών κατά μάρκα:
Νοέμβριος 2024 και Ιανουάριος - Νοέμβριος 2024

Μάρκα	Φορτηγά			
	Νοέμβριος		Ιανουάριος - Νοέμβριος	
	καινούργια	μεταχειρισμένα	καινούργια	μεταχειρισμένα
FIAT	47	74	672	1.134
FIAT DUCATO ¹	-	-	2	-
FIAT-IVECO	-	-	-	11
FORD	291	282	1.961	2.938
FORD ¹	-	-	29	-
FUSO	2	3	3	5
GARIA, CLUB CAR, MELEX	-	-	2	-
GOUPIL, MEGA, POLARIS, GEM	-	-	8	1
HYUNDAI	-	7	-	27
ISUZU	54	19	486	213
ISUZU ¹	-	-	1	-
IVECO	3	36	24	360
IVECO ¹	2	-	42	-
IVECO MAGIRUS	-	-	-	3
IVECO MAGIRUS ¹	-	-	1	-
JAC	-	-	1	-
JEEP	2	-	19	12
KERSTNER	-	-	-	1
KIA	-	-	-	4
LAND ROVER	-	1	-	16
LEVC	-	-	2	-
MAGIRUS	-	-	-	1
MAN	1	78	4	912
MAN ¹	6	-	36	1
MAN ²	-	-	3	-
MAXUS	-	-	1	-
MAXUS ²	-	-	1	-
MAXUS, LDV	44	-	90	4
MAZDA	-	-	-	4
MERCEDES	29	323	225	3.932
MERCEDES ¹	5	-	112	13
MERCEDES ²	2	-	5	1
MINI	-	1	-	1
MITSUBISHI	-	35	6	340
MITSUBISHI ¹	1	-	50	2
MITSUBISHI ²	-	-	4	5
MITSUBISHI FUSO	1	2	4	17
MITSUBISHI FUSO ¹	3	-	5	-
NISSAN	6	57	77	547
NISSAN ¹	-	-	7	-
NISSAN ²	-	-	-	2
OAF	-	-	-	1

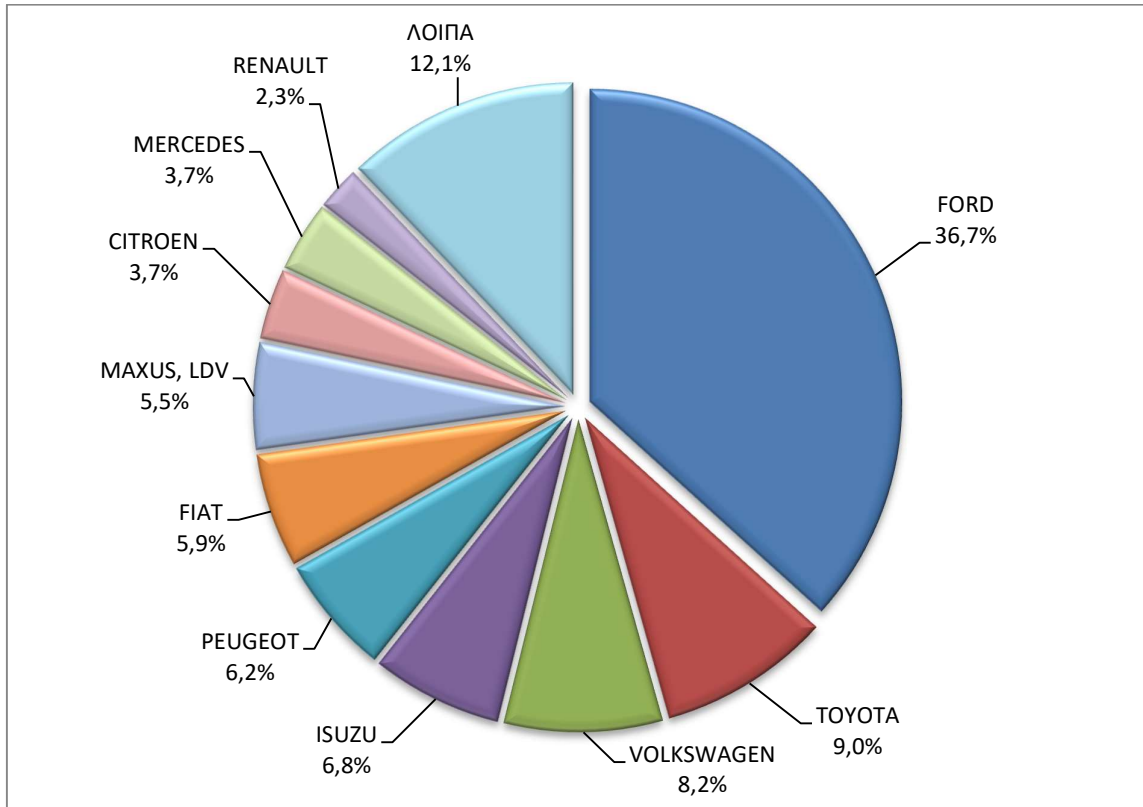
Πίνακας 5 (συνέχεια)
Πωλήσεις καινούργιων και μεταχειρισμένων φορτηγών κατά μάρκα:
Νοέμβριος 2024 και Ιανουάριος - Νοέμβριος 2024

Μάρκα	Φορτηγά			
	Νοέμβριος		Ιανουάριος - Νοέμβριος	
	καινούργια	μεταχειρισμένα	καινούργια	μεταχειρισμένα
OPEL	15	49	1.143	576
PEUGEOT	49	69	623	550
PEUGEOT ¹	-	-	1	-
PFAU	-	1	-	6
PIAGGIO	3	4	16	38
PIAGGIO ¹	-	-	5	-
PIAGGIO ²	-	-	7	2
PUTZMEISTER CONCRETE PUMPS GMBH	-	-	2	-
RELIANT	-	-	-	1
RENAULT	18	97	318	1.117
SAXAS	-	-	-	1
SCANIA	5	34	41	433
SCANIA ¹	2	-	8	-
SEAT	-	3	-	5
SKODA	-	-	1	17
SOMMER GMBH	-	-	-	1
SPIER	-	2	-	4
SSANGYONG	-	-	-	3
STEYER	-	-	-	3
STEYR	-	-	-	1
SUZUKI	2	1	130	2
TATA	-	-	-	1
TERBERG	-	-	-	1
TOYOTA	71	40	2.009	436
TOYOTA ¹	-	-	1	1
VICTORY	5	-	10	-
VOLKSWAGEN	65	49	675	622
VOLVO	6	53	125	729
VOLVO ¹	16	-	82	5
ΣΥΝΟΛΟ	793	1.403	9.858	15.968

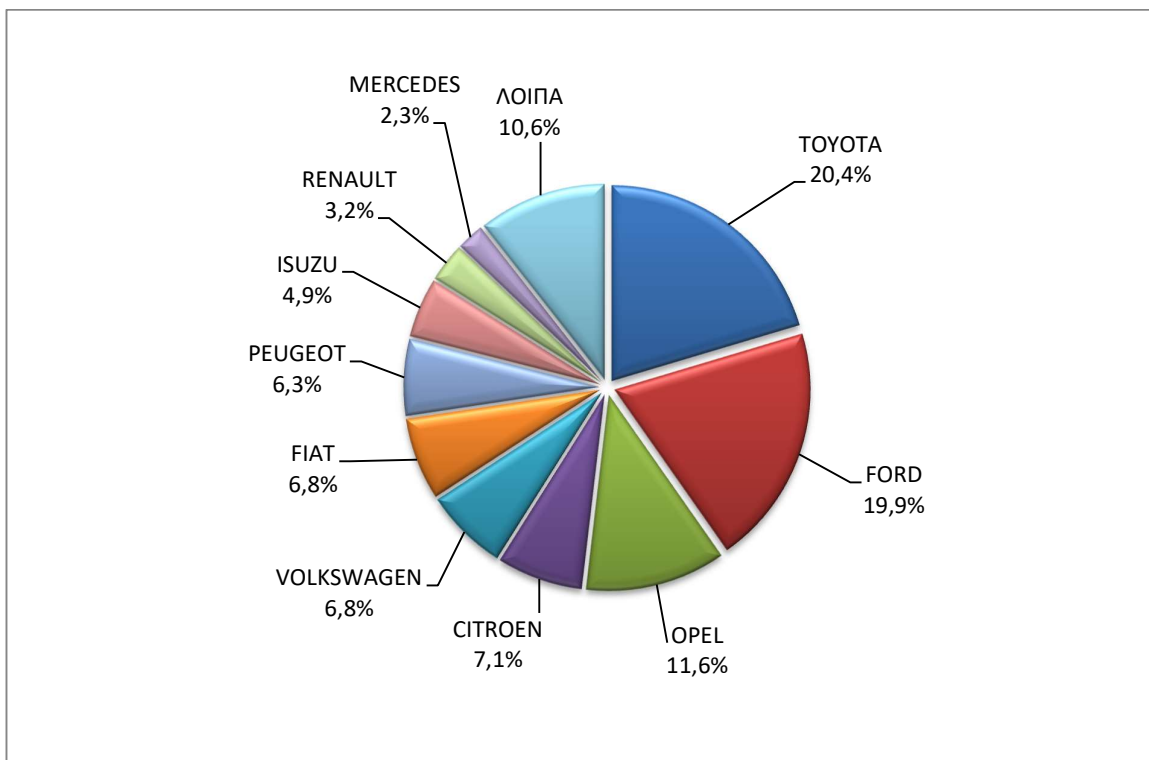
1 : Με κατασκευή 2ου / 3ου σταδίου στην Ελλάδα.

2 : Με κατασκευή 2ου / 3ου σταδίου στο εξωτερικό.

Γράφημα 10. Πωλήσεις καινούργιων φορτηγών (Νοέμβριος 2024)



Γράφημα 11. Πωλήσεις καινούργιων φορτηγών (Ιανουάριος - Νοέμβριος 2024)



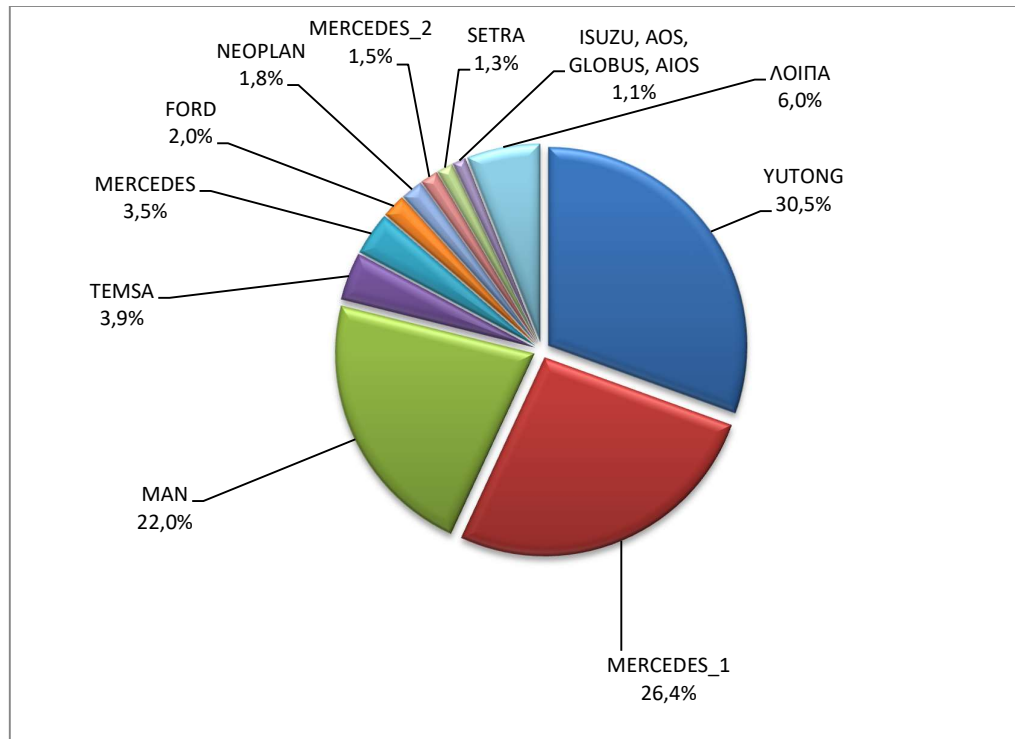
Πίνακας 6
Πωλήσεις καινούργιων και μεταχειρισμένων λεωφορείων κατά μάρκα:
Νοέμβριος 2024 και Ιανουάριος - Νοέμβριος 2024

Μάρκα	Λεωφορεία			
	Νοέμβριος		Ιανουάριος - Νοέμβριος	
	καινούργια	μεταχειρισμένα	καινούργια	μεταχειρισμένα
BEULAS	-	-	-	1
BMC	-	-	-	1
BMW ²	-	-	1	-
BOVA	-	3	-	31
BYD	3	-	8	-
DAF	-	-	-	1
ERDUMAN	-	-	8	-
FIAT- IVECO	-	-	-	2
FORD	-	5	16	32
FORD ¹	-	-	1	-
IRISBUS	-	-	-	2
ISUZU	-	1	-	4
ISUZU, ANADOLU ISUZU, AIOS, AOS, TURKUAZ, TURQUOISE, GLOBUS	1	-	8	-
ISUZU, AOS, GLOBUS, AIOS	-	-	9	-
IVECO	-	-	2	4
IVECO ¹	-	-	3	-
IVECO ²	-	-	1	-
KARSAN	-	-	6	-
KASSBOHRER	-	-	-	1
KING LONG, RHODIUM	-	-	2	-
MAN	8	7	180	37
MAN/NEOPLAN	-	1	-	5
MERCEDES	4	30	29	492
MERCEDES ¹	9	-	216	-
MERCEDES ²	2	-	12	5
NEOPLAN	14	1	15	15
OTOKAR	-	-	2	6
RENAULT	-	-	-	4
SCANIA	-	1	-	4
SCANIA ²	1	-	2	-
SETRA	-	7	11	51
TAM-EUROPE D.O.O	-	-	5	-
TEMSA	1	5	32	27
VAN HOOL	-	-	-	3
VOLKSWAGEN	-	-	-	2
VOLVO	-	-	-	5
XIAMEN KING LONG	-	-	-	5
YUTONG	-	-	250	-
ΣΥΝΟΛΟ	43	61	819	740

1 : Με κατασκευή 2ου / 3ου σταδίου στην Ελλάδα.

2 : Με κατασκευή 2ου / 3ου σταδίου στο εξωτερικό.

Γράφημα 12. Πωλήσεις καινούργιων λεωφορείων (Ιανουάριος - Νοέμβριος 2024)



Πίνακας 7

**Πωλήσεις καινούργιων και μεταχειρισμένων μοτοσυκλετών κατά μάρκα ή εργοστάσιο κατασκευής:
Νοέμβριος 2024 και Ιανουάριος - Νοέμβριος 2024**

Μάρκα	Μοτοσυκλέτες			
	Νοέμβριος		Ιανουάριος - Νοέμβριος	
	καινούργιες	μεταχειρισμένες	καινούργιες	μεταχειρισμένες
AEON MOTOR	-	-	1	1
AJP	-	-	1	-
ALBA	1	-	1	-
APRILIA	70	2	524	46
ARCTIC CAT, MASSEY FERGUSON, VADA	-	-	-	1
ARENA, ELYX, MIFUN, VMOTO	-	-	16	-
ARIIC, JINLANG	1	-	42	-
ARMONY, ARORA, BUKE, BULL MOTORS	-	-	44	-
ASUS, YUKI, RATO, DOCKER, MIGLIORI, VICTORY, AVETA	44	-	333	-
BAJAJ	2	-	48	1
BASHAN, AMGroup, AMGroup Bike, DON, IRBIS, WORKER BEAR, Nomik ATV 2	1	-	31	1
BAW, NIEVE, RELIVE, ALLVIEW, Yunlong Motors	1	-	24	-
BELGARDA SPA	-	-	-	1
BENDA, KEEWAY, BDMOTO	1	-	4	-
BENELLI	30	-	884	7
BENZHO	-	-	-	2
BETA	9	-	107	8
BLUESHARK	2	-	10	-
BMW	71	43	1.011	401

Πίνακας 7 (συνέχεια)

Πωλήσεις καινούργιων και μεταχειρισμένων μοτοσυκλετών κατά μάρκα ή εργοστάσιο κατασκευής:
Νοέμβριος 2024 και Ιανουάριος - Νοέμβριος 2024

Μάρκα	Μοτοσυκλέτες			
	Νοέμβριος		Ιανουάριος - Νοέμβριος	
	καινούργιες	μεταχειρισμένες	καινούργιες	μεταχειρισμένες
BOMBARDIER RECREATIONAL PRODUCTS ING (BRP)	-	1	8	4
BRIXTON	1	-	79	2
BUELL	-	-	-	1
BUGGYCAR, HOLLYBEACH, ITALCAR	-	-	15	-
CAKE	-	-	-	1
CENNTRO	-	-	1	-
CFMOTO	143	-	2.703	5
CFMOTO, CSR, QUAZILLA	-	-	-	1
CFMOTO, KEEWAY	7	-	111	-
CFMOTO, WHITE KNUCKLE, MONDIAL, JUNAK	-	-	-	1
CFMOTO, ZEEHO	3	-	44	-
CHONGQING	-	-	-	1
DAELIM	-	-	-	3
DAYANG, DAYTONA MOTORS, NIPPONIA, DOCKER, WAYEL, SUMCO, VEEROAD, CETUR, RUTEC	-	-	6	-
DAYANG, DAYTONA MOTORS, NIPPONIA, DOCKER, WAYEL, SUMCO, VEEROAD, CETUR, RUTEC, ZENKO	-	-	10	-
DAYANG, DAYTONA MOTORS, NIPPONIA, DYMOTO, DOCKER, VEEROAD, EVO MOTORS, SUMCO, CETUR, HANSOM	-	-	4	-
DAYANG, DAYTONA MOTORS, NIPPONIA, DYMOTO, VEEROAD, EVO MOTORS, MH MOTORCYCLES, FKM, FKMOTORS, KUBA	8	-	181	-
DAYANG, DAYTONA MOTORS, NIPPONIA, KUBA, VEEROAD, SUMCO, CETUR, RUTEC	59	-	907	-
DAYANG, DAYTONA MOTORS, NIPPONIA, VEEROAD, DOCKER	21	-	740	-
DAYANG, DAYTONA MOTORS, NIPPONIA, VEEROAD, RUTEC, CETUR	150	-	1.799	-
DAYANG, DYMOTO, DAYTONA MOTORS, NIPPONIA, MH MOTORCYCLES, ORCAL, SUMCO, KUBA, RKS, RUTEC, AJS	16	-	116	-
DAYANG, ECOCREMO, ECOOTER, ECOOTOR,AGM, ORCAL, SUMCO	-	-	15	-
DAYANG, NIPPONIA, DAYTONA MOTORS, VEEROAD, SUMCO, DOCKER, MH MOTORCYCLES	2	-	23	-
DAYTONA	-	-	28	-
DAYTONA MOTORS, DAYANG, DYMOTO, NIPPONIA, MH MOTORCYCLES, ORCAL, SUMCO, RUTEC, AJS	7	-	42	-
DAYTONA MOTORS, DAYANG, NIPPONIA, DYMOTO, DOCKER, VEEROAD, EVO MOTORS, SUMCO, CETUR, HANSOM, RUTEC	2	-	58	-
DAYTONA MOTORS, EVO MOTORS, LONGJIA, ORCAL, NECO, VGA, ROMET MOTORS, DRAX, MONDIAL, JUNAK, ONLINE	12	-	29	-
DAYTONA MOTORS, YINGANG, KUBA, RKS, SKYJET, MAGPOWER, MITT, VENTUR, ARCHIVE MOTORCYCLE	1	-	14	-
DAYTONA MOTORS, ZONTES, TAYO, KIDEN, Haojiang, ZHONGYU, Sharpon, TANNY, TYAN, Senke, B BETA	-	-	41	-
DERBI	-	-	-	3
DIVINE STAR&MOON, GSMOON	-	-	-	1

Πίνακας 7 (συνέχεια)

Πωλήσεις καινούργιων και μεταχειρισμένων μοτοσυκλετών κατά μάρκα ή εργοστάσιο κατασκευής:
Νοέμβριος 2024 και Ιανουάριος - Νοέμβριος 2024

Μάρκα	Μοτοσυκλέτες			
	Νοέμβριος		Ιανουάριος - Νοέμβριος	
	καινούργιες	μεταχειρισμένες	καινούργιες	μεταχειρισμένες
DMEMOTO, Elyx Smart, OPAI, DME	-	-	2	-
Dofern, Frison scooter, skootec, passion, Elektra EV, CJR	-	-	1	-
DONGBEN, GANCIN, DIRONG, KRAL	1	-	15	-
DOOHAN	-	-	1	-
DUCATI	19	5	214	86
E.F.O, GOLDEN LION, SAKURA, ARTISAN, Fauro, ETALIAN, BOLIDE, LINZE, DREEMS e-mobilities, BAÏKU, AJS	2	-	5	-
E.F.O, GOLDEN LION, SAKURA, ARTISAN, Fauro, ETALIAN, Viverra, Varaneo, Kito, E-mio, velca, E-KUMA, BOLIDE	-	-	3	-
EAGLE	-	-	-	1
EASYCOOL, MITT, blu:s, Luxxon, ROMET	-	-	2	-
ECOOTER, ETRIX, AGM, DRAX, ORCAL, SUMCO	-	-	13	-
EFUN, ZAP	1	-	22	-
EFUN, ZAP, FRISON, easy-watts	-	-	61	-
ELECTRIC MOTION SAS	3	-	4	-
EMBUGGY, EVANGEL, The Original BeachBuggy, Beach Buggy	-	-	62	-
ENERGICA	-	-	-	1
E-TUK FACTORY	-	-	3	-
FANGPOWER, Kontio Motors	-	-	14	-
FANTIC MOTOR	2	-	32	-
FD MOTORS, FASPIDER, DAYTONA MOTORS, EVO Motors, Veeroad	-	-	10	-
FD MOTORS, FASPIDER, DAYTONA MOTORS, NIPPONIA, QUANTYA	-	-	17	-
FENGCHENG, FULLCHEER, Barman-pakro, NITSURO, VOLDORK, SPIMRI, Elektra EV, EKOE, BITMART	-	-	1	-
FOSTI	-	-	-	1
GASGAS	3	-	20	4
GENERIC, EXPLORER, MALANCA, KSR Moto Austria, Motron Motorrad	-	-	17	-
GENERIC, QJ, QJIANG, EXPLORER, RIDE	-	-	-	1
GILERA	-	-	-	1
GOCCIA, E-ZI, AGM, SFM, VGA, SACHS, SAXXX, KEEWAY, Vengo, Viarelli, EZI, E ZI	1	-	7	-
GOLDEN LION, SAKURA, ARTISAN, ETALIAN, E-mio, Fauro, Kito, Varaneo, Virerra, E.F.O., BOLIDE, E-KUMA, velca	1	-	22	-
GOUPIL	-	-	1	-
GPX	3	-	107	-
GUSITE, RKS, KUBA, KOKO, KAVIR, BECANE, EVO MOTORS, Daytona MOTORS, SUMCO, SKYJET	7	-	194	-
Haojiang, ZONTES, TAYO, Sharpon, IFINO, KIDEN, ZHONGYU, CUBTOM, DIYUN, NAMIN, TIM DERVI, VUKA, THUMP, R-ipper	3	-	80	-
HAOJIN, LETBE, KUBA, RKS, SKYJET	5	-	66	-
HARLEY DAVIDSON	1	12	15	172

Πίνακας 7(συνέχεια)

Πωλήσεις καινούργιων και μεταχειρισμένων μοτοσυκλετών κατά μάρκα ή εργοστάσιο κατασκευής:
Νοέμβριος 2024 και Ιανουάριος - Νοέμβριος 2024

Μάρκα	Μοτοσυκλέτες			
	Νοέμβριος		Ιανουάριος - Νοέμβριος	
	καινούργιες	μεταχειρισμένες	καινούργιες	μεταχειρισμένες
HONDA	950	43	12.746	607
HOOOON, PICKMAN	-	-	1	-
HORWIN	-	-	13	-
HPUHASLER MUENCHEN	-	-	-	1
HSUN	-	1	-	1
HSUN, CROWN, YAMOTO, TOMOTO, DORTO	-	-	-	1
HSUN, HISUN, APACHI, Mx, MASAI, HYTRACK, TRAPPER, PUMAREX, ASYAMOTOR, DAYTONA MOTORS, GEON, KRAL	-	-	1	-
HUSQVARNA	12	7	107	60
HYOSUNG	-	-	1	3
IIFSTEV, IIFSTMUTO	1	-	7	-
INDIAN MOTORCYCLE	4	-	20	4
ITALJET	1	-	10	1
JCADI, TILGREEN, Grupo Invicta MOTOR, e-broh, FAURO	-	-	2	-
JIAYUAN	5	-	80	-
JINMA, RUNHORSE, FARAD, hopster, DuroCar	-	-	1	-
JNEN, JUNENG, ZIPP, MOTORAN, HORS	1	-	30	-
JNEN, JUNENG, ZIPP, MOTORAN, HORS, FLEX TECH, RAZZO, TOROS, ONE, JUNAK	1	-	74	-
JNEN, JUNENG, ZIPP, MOTORAN, ONE, RAZZO, FLEX TECH, TOROS, JUNAK, TURBHO, PEZAL, ALPHA-MOBIL	19	-	278	-
JONWAY, CKA EUROCKA, IONA, HUIBANG, DAYTONA MOTORS, GECO	1	-	1	-
JONWAY, DAYTONA MOTORS, EVO MOTORS	-	-	2	-
JONWAY, SHENKE, HUIBANG, JMSTAR	1	-	4	-
KAMAX	1	-	3	-
KAWASAKI	17	6	223	99
KAYO, MONDIAL, DAYTONA MOTORS	1	-	49	-
KEEWAY	2	-	32	1
KEEWAY, JINLANG, ARIIC, ARORA, KL	7	-	22	-
KEEWAY, KUBA	3	-	55	-
KEEWAY, LONGJIA	5	-	166	-
KSR MOTO AUSTRIA, MOTRON MOTORRAD	2	-	27	-
KTM	32	23	501	262
KUBA, MH MOTORCYCLES, MGB, SHINERAY, Daytona Motors, MASH	-	-	34	-
KUBA, RKS, SKYJET, LETBE	1	-	2	-
KWANG YANG	-	-	-	1
KYMCO	137	20	2.940	383
LAMBRETTA	-	-	1	-
LEIMO, ZF-KY, HUAWIN, ARORA, MOJITO	1	-	4	-
LETBE, RKS	-	-	2	-
LEXMOTO	-	-	-	1
Lexmoto, ROMET, NECO, Luxxon, PRIKE	8	-	9	-
LIFAN, HONLEI, QIPAI, SKYGO, GTS, PINK, Daytona MOTORS	-	-	3	-
LIFAN, QIPAI, SKYGO, TAKTAS, TAKTAS MOTOR	10	-	72	1
LIGIER	-	-	-	1

Πίνακας 7 (συνέχεια)

**Πωλήσεις καινούργιων και μεταχειρισμένων μοτοσυκλετών κατά μάρκα ή εργοστάσιο κατασκευής:
Νοέμβριος 2024 και Ιανουάριος - Νοέμβριος 2024**

Μάρκα	Μοτοσυκλέτες			
	Νοέμβριος		Ιανουάριος - Νοέμβριος	
	καινούργιες	μεταχειρισμένες	καινούργιες	μεταχειρισμένες
Lingzhida, LINZDA, LINDN, LINYI, LONGMAO, NLIGHT	2	-	12	-
LINHAI, LHY, KUBA, ONLINE	-	-	20	-
LOJO, SUNPULSE, YGM, RAINWOLL	1	-	22	-
LONCIN, KINLON, LONGTING, KUBA, YUKI, MONDIAL, STMAX, KANUNI, MOTORAN, ASYA, QUSWA, PUMAREX, RALLY USA, MOD, CCM	10	-	128	-
LONCIN, KUBA, RKS, ITALIKA, SUNRACE, SKY, MALAGUTI, SUPERBIKE, ROCKET, NOVELBAT, TIGREMOTO, GREEN, TRIDIAMOND	2	-	19	2
LONCIN, KUBA, RKS, ITALIKA, VOGÉ, SUNRACE, SKY, MALAGUTI, ROCKET, SUPERBIKE, NOVELBAT, TRIDIAMOND	13	-	332	1
LONCIN, VOGÉ	4	-	92	1
LONCIN, VOGÉ, VOGÉPRO	22	-	939	-
LONGJIA, ITALJET, ORCAL, BEELINE, ROMET MOTORS, GEMINI, LEXMOTO, JAHANRO, VGA, DAYTONA MOTORS	-	-	1	-
LONGJIA, ORCAL, NECO	-	-	1	-
LONGJIA, ORCAL, NECO, ALFASCOOTERS, VGA, ROMET MOTORS, BARTON MOTORS, OVER, CAROLYN, KANUNI, BTC	15	1	302	3
LONGJIA, ORCAL, NECO, ALFASCOOTERS, VGA, ROMET MOTORS, RYMCO, ASUS, OVER, CAROLYN, KANUNI, BTC, TURBHO, ITALMOTO	-	-	1	1
LONGJIA, ORCAL, NECO, VGA, ROMET MOTORS, DRAX, MONDIAL, JUNAK, ONLINE, MOTOWELL, JORDON, GABELLI	2	-	3	-
LONGJIA, ORCAL, NECO, VGA, ROMET MOTORS, ROUTER, lexmoto, Gemini, MH, motorcycles	-	-	2	-
LONGJIA, ORCAL, NECO, VGA, ROMET MOTORS	8	-	240	-
LONGJIA, VICTORIA, VICTORIA MOTORRAD, ORCAL, NECO, VGA, BTC, ALFASCOOTERS, ROMET MOTORS	14	-	531	-
LONGJIA, Zündapp, VGA, NECO, BTC, AGM, ALFASCOOTERS, ROMET MOTORS, Kudaki, BARTON MOTORS, OVER BIKES	10	-	210	-
LUQI, TWISTER WHEEL, SPYDER WHEELZ, DJJD, GTS, TEKUNON, Eway, Emoto, Bikers, i-coco	-	-	1	-
LVNENG	4	-	19	-
LONGJIA, ZUNDAPP, VGA, NECO, BTC, ALFASCOOTERS, ROMET MOTORS	1	-	12	-
MACBOR, RVM, COLOVE, DAYTONA MOTORS, ZF-KY, online, KOVE	16	-	223	-
MACBOR, RVM, COLOVE, ORCAL, DAYTONA MOTORS, ZF-KY, Lexmoto, OVER BIKES, YUKI, AJS	-	-	22	-
MALAGUTI	41	-	430	6
MBK	-	1	-	8
MBP, Morbidelli, KEEWAY, KUBA, RKS	2	-	18	-
MELEX	-	-	8	-
MGK HM	144	-	1.957	1
MICRO	-	-	40	-
MILG	2	-	9	-

Πίνακας 7 (συνέχεια)

Πωλήσεις καινούργιων και μεταχειρισμένων μοτοσυκλετών κατά μάρκα ή εργοστάσιο κατασκευής:
Νοέμβριος 2024 και Ιανουάριος - Νοέμβριος 2024

Μάρκα	Μοτοσυκλέτες			
	Νοέμβριος		Ιανουάριος - Νοέμβριος	
	καινούργιες	μεταχειρισμένες	καινούργιες	μεταχειρισμένες
MODENAS	-	2	1	5
MONDIAL, PELPI INTERNATIONAL	-	-	1	-
MONDIAL, UGUR, YIBEN, DERRACE, ISILDAR, TGB, APACHI, ISILDAR APACHI	-	-	1	-
MONTESA	-	-	5	1
MORBIDELLI, MBP, KEEWAY, KUBA, RKS	15	-	48	-
MOTO GUZZI	14	-	117	8
MOTO MORINI	-	-	19	-
MOTRON MOTORRAD, ZONGSHEN	-	-	13	-
MV AGUSTA	-	2	2	4
NACIONAL MOTOR SAU	-	-	-	1
NERVA	-	-	5	-
NEWBOT	-	-	2	-
NIU, NUUV	1	-	18	-
NORTON	-	1	-	1
ODES	-	-	67	-
OPAI	-	-	7	-
ORCAL, SOMOTO, AJS, SENKE, HERALD, ITALJET, WACCO, MOTOBICI, CLEVELAND CYCLEWERKS ACE, MERCURY, SAXXX, SFM	-	-	3	1
PAOLETTI RACING	-	-	-	1
PEUGEOT	20	-	318	17
PIAGGIO	649	17	9.673	355
PILOT CAR	1	-	14	-
PK IRBIT MOTORC	-	-	-	1
POLARIS	3	-	79	6
PONY, BAW 1, BAW 2, BAW 3, N1, N2, Allview	-	-	10	-
POWERLAND	-	-	10	-
QINGQI	-	-	-	1
QINGQI, CLEVELAND, CYCLEWERKS ACE, CLEVELAND ACE, CLEVELAND CYCLEWERKS ACE DELUXE	-	-	-	1
QJ, QJIANG, KEEWAY, LEONE, RKS, BENELLI, EMPIRE KEEWAY, KUBA	-	-	3	2
QJ, QJIANG, QJMOTOR, B MOTOBICI, QJTEC	73	-	1.000	-
QJ, QJIANG, QJMOTOR, B MOTOBICI, QJTEC, LIFAN, GTS, DAYTONA MOTORS, SIMONINI MOTO, PINK, RKS	50	-	171	-
QJIANG	-	-	-	1
RAP, SCOOBIC	-	-	1	-
RAY ELECTRIC MOTORS	-	-	3	-
REDMOTO	1	-	4	-
REGIS	-	-	-	1
RENAULT	-	2	-	3
RENLI	4	-	104	-
RIEJU, DRAC	-	-	6	1
RIVERO	-	-	-	1
RIYA, RYMOTO, KUBA, RKS, LEXMOTO, MITT, ALPHA MOTORS, IMF, ROMET, ZIPP, ARORA, ZORRO, MOJITO	10	-	72	-
ROYAL ENFIELD	34	-	433	2
Royalloy, Royal Alloy, RA, SCOMADI, VALENTINO, VALENTINO MOTORI	-	-	11	1

Πίνακας 7 (συνέχεια)

Πωλήσεις καινούργιων και μεταχειρισμένων μοτοσυκλετών κατά μάρκα ή εργοστάσιο κατασκευής:
Νοέμβριος 2024 και Ιανουάριος - Νοέμβριος 2024

Μάρκα	Μοτοσυκλέτες			
	Νοέμβριος		Ιανουάριος - Νοέμβριος	
	καινούργιες	μεταχειρισμένες	καινούργιες	μεταχειρισμένες
SACHS	-	-	-	1
SAKURA, GOLDEN LION, ARTISAN, Fauro, ETALIAN, Viverra, Varaneo, Kito, E-mio, velca, E.F.O, E-KUMA, BOLIDE, LINZE	5	-	46	-
SCUTUM, ETRIX, SILENCE	-	-	16	-
SEGWAY	3	-	198	-
SHANGBO	3	-	3	-
SHANYANG, ATLAS PANTHER, YAMAZUKI MOTO, MOTORKING, Hirlee, XB	-	-	7	1
SHERCO	4	-	17	12
SHINERAY, MASH, SCRAMBLER, MONDIAL, DERRACE	-	-	-	2
SHINERAY, SWM	-	-	6	-
SILENCE, SCUTUM, ETRIX	1	-	77	-
SKYTEAM, SACIN, CSR, METALCO, SOKUDO, BAZUKA, MINICO, MOTOSBASI, MOTOS BORDOY, SUMKO, ROXON, MONKEY BIKES	1	-	27	1
SURRON	-	-	7	-
SUZUKI	33	11	609	194
SYM	774	8	15.295	138
TAIWAN GOLDEN B	-	-	-	1
TARO, JUNAK, BARTON MOTORS ,ORCAL, Lexmoto	4	-	167	-
TARO, JUNAK, BARTON MOTORS, ORCAL, Lexmoto, MITT, NECO, WOTTAN, MAGPOWER, ADAMOTO MOTORCYCLES	2	-	70	-
TARO, JUNAK, BARTON MOTORS, ORCAL, Lexmoto, MITT, NECO, WOTTAN, MAGPOWER, ADAMOTO, MAXON, MAX-ON, TRMOTOR, CHUANL	-	-	38	-
TARO, TRMOTOR, CHUANL, JUNAK, BARTON MOTORS, ORCAL, Lexmoto, MITT, NECO, WOTTAN, MAGPOWER, ADAMOTO MOTORCYCLES	-	-	7	-
TARO, TRMOTOR, CHUANL, JUNAK, Lexmoto, BARTON MOTORS, MITT, NECO, MAXON, WOTTAN MOTOR, MAX-ON, MOTObI, MOTO B	36	-	284	-
TAURIS	-	-	-	1
TAYO, HAOJIANG, ZHONGYU, THUMP, THUMPSTAR, KIDEN, ZONTES, Junak, SENKE, TANNY, TYAN, ROMET, ROMET MOTORS, ROUTER	20	-	181	2
TAYO, ZONTES, KIDEN, Haojiang, ZHONGYU, Sharpon, TANNY, TYAN, Senke, B BETA, Daytona Motors	61	-	862	1
TAZZARI	-	-	1	-
TEYIN, TIANYING, XINBEN, SANBEN, ALFASCOOTERS, Alpha Motors, APACHI	5	-	67	-
TGB	-	-	11	1
TIANYING, RIYA, HONGYUNDA, TYM, HONLING, SANBEN, XINBEN, TAMCO, ALISON, DMK MOTORS	1	-	18	-
TIANYING, RIYA, HONGYUNDA, TYM, SANBEN, XINBEN, TAMCO, ALISON, DMK MOTORS, WLIE, LEEWAY, WLXQ	2	-	28	-
TIANYING, RIYA, HONGYUNDA, TYM, HONLING, TAMCO, ALISON, DMK MOTORS, WLIE, LEEWAY, WLXQ, AP Gmoto, ALFA	-	-	15	-

Πίνακας 7 (συνέχεια)

Πωλήσεις καινούργιων και μεταχειρισμένων μοτοσυκλετών κατά μάρκα ή εργοστάσιο κατασκευής:
Νοέμβριος 2024 και Ιανουάριος - Νοέμβριος 2024

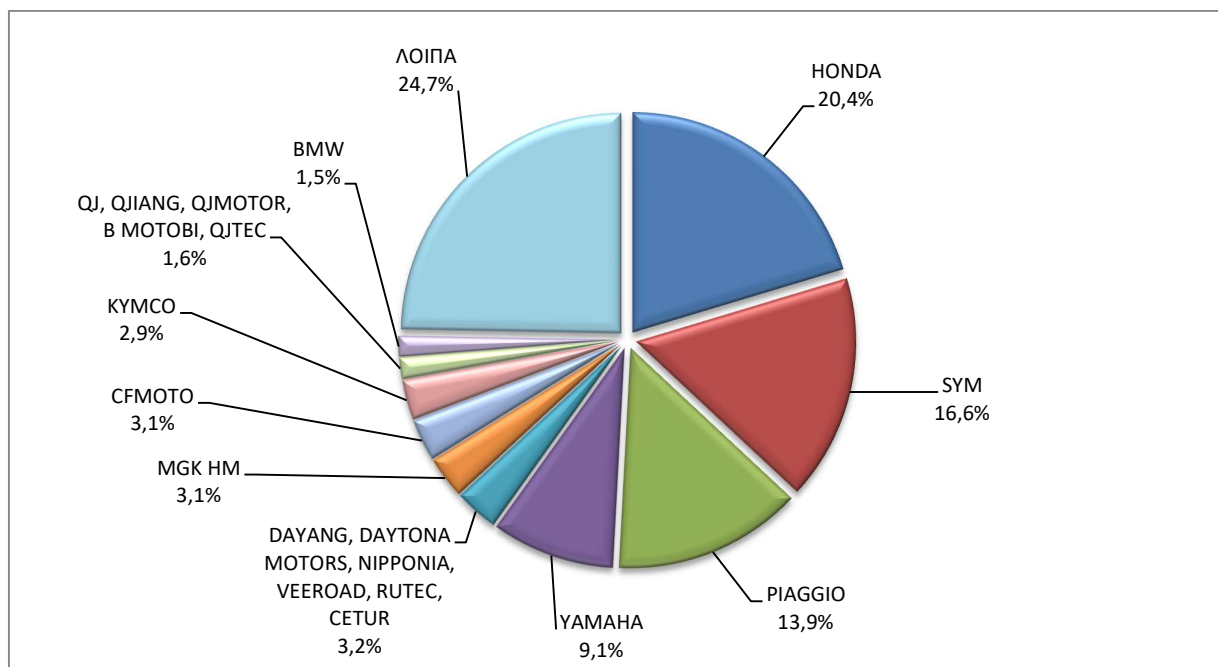
Μάρκα	Μοτοσυκλέτες			
	Νοέμβριος		Ιανουάριος - Νοέμβριος	
	καινούργιες	μεταχειρισμένες	καινούργιες	μεταχειρισμένες
TIANYING, RIYA, SANBEN, TEYIN, TYM, Alfascooters, JORDON, YUKI, YAMASAKI, IVA, SENZO, KillerBee	2	-	20	-
TIANYING, RIYA, SANBEN, TEYIN, TYM, BERMOTO, Capirelli, Gemini, KENTOYA, LGW MOTO, Masaru, Romet, VENTO	-	-	2	-
TINBOT, KOLLTER, MASAI, INTO, VIARELLI, EDRIVE, DuroCar, MGK HM, Fauro, BRINCO	-	-	4	-
TINBOT, KOLLTER, MASAI, MS ENERGY	-	-	2	-
TISTO, ETRIKOSKG	-	-	2	-
TM RACING	-	-	3	-
TRIUMPH	36	4	510	25
TRIUNI, TRIGOBIKE, LUCKING-MOPED, CSE-EV, JSE-MOTO, RETELLI, BIKEMITE, MOBI-E, U-MOB, VELCAMOTOR, DUKKA, LUYING	1	-	7	-
UM	23	-	218	-
URAL MOTO	-	-	-	1
VELIMOTOR, VOLTAMP, ALTUX, KKL HITECH, WHEELN WATER TECH, ALTUS, NUVEAU MONDE, EN MOTO, YOUNBEE MOTORS, KKL	5	-	14	-
VELOCIFERO, CECOTEC	-	-	1	-
Victory Motorcycles Division, Polaris Industries Inc.	-	-	-	1
VMOTO-SOCO, E-MAX, VMOTO, SUPER SOCO	5	-	52	-
VOGE, LONCIN, VOGEPRO	36	-	1.781	-
VOLTA, CHAOYA, EASY-WATTS, LUIGI, VELCA, Pineapple Bikes	-	-	2	-
VOLTA, VTA, REVOLT	-	-	8	-
VONROAD WJM 150	-	-	-	1
WANGYE, SANBEN, UM, KENOS, SUPERBYKE, MDC, MISTRAL	6	-	74	-
WONJAN, THRUST MOTOR, WMOTO, KEEWAY, TD	11	-	261	-
WUZHENG	-	-	3	-
XEV, X, XEV YOYO	14	-	122	1
XIAMEN XIASHING	-	-	-	1
XINRI, SUNRA ,APACHI, ISILDAR, ISILDAR APACHI, Wayscral, KRAL	1	-	38	-
YADEA	1	-	9	-
YAMAHA	423	52	6.922	795
YINXIANG, KENBO	-	-	-	1
YOUYAKU, YOUYAKU ELECTRIC SCOOTER	-	-	3	-
ZERO MOTORCYCLES	-	-	6	-
ZHIDOU , ZD, RKS	3	-	21	-
ZHONGNENG, ASYA, DADO, ZNEN, BARON	-	-	-	1
ZHONGNENG, ZNEN, AGM, AJS, YUKI, COLIBRI, EUROCKA, BTC, NOVA MOTORS, LEXMOTO	-	-	5	-
ZHONGNENG, ZNEN, AGM, BTC, CLS, COLIBRI, DAYTONA MOTORS, DERRACE, DOCKER, JM MOTORS, KUBA, La souris, LEXMOTO	12	-	224	-
ZHONGNENG, ZNEN, AGM, YUKI, COLIBRI, LEXMOTO, Minimoto, NECO, ROMET MOTORS	2	-	17	-
ZUNDAPP	-	-	-	1

Πίνακας 7 (συνέχεια)

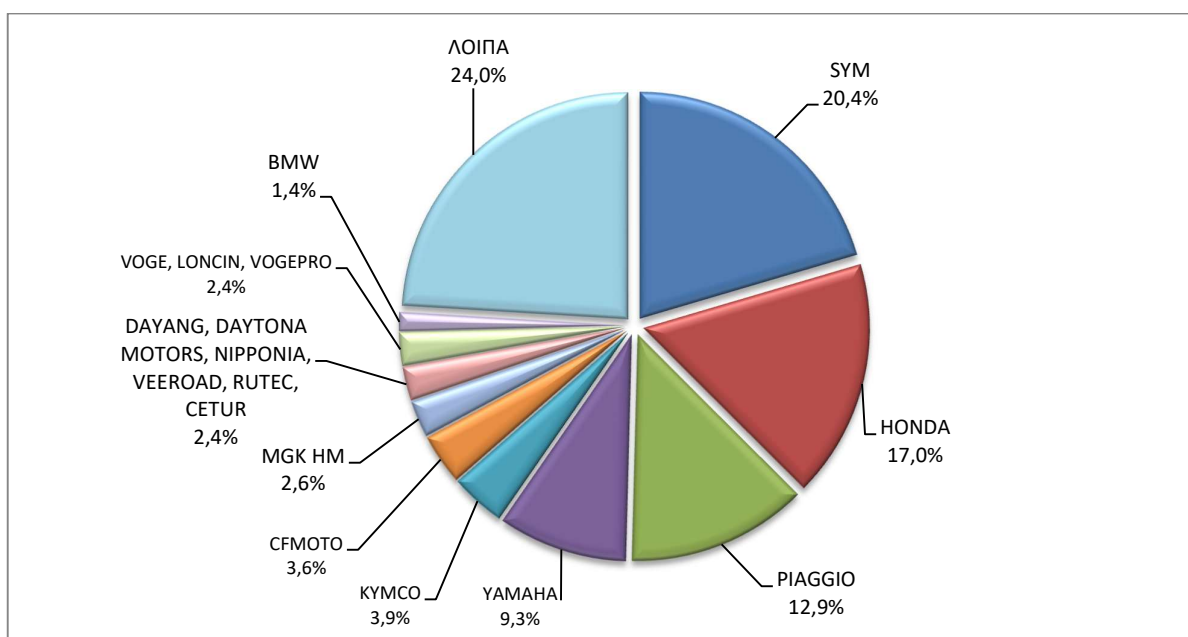
**Πωλήσεις καινούργιων και μεταχειρισμένων μοτοσυκλετών κατά μάρκα ή εργοστάσιο κατασκευής:
Νοέμβριος 2024 και Ιανουάριος - Νοέμβριος 2024**

Μάρκα	Μοτοσυκλέτες			
	Νοέμβριος		Ιανουάριος - Νοέμβριος	
	καινούργιες	μεταχειρισμένες	καινούργιες	μεταχειρισμένες
ZHMC0, NIJ, DAYTONA MOTORS, PINK	3	-	21	-
ΣΥΝΟΛΟ	4.667	264	74.813	3.807

Γράφημα 13. Πωλήσεις καινούργιων μοτοσυκλετών (Νοέμβριος 2024)



Γράφημα 14. Πωλήσεις καινούργιων μοτοσυκλετών (Ιανουάριος - Νοέμβριος 2024)



ΕΠΕΞΗΓΗΜΑΤΙΚΕΣ ΣΗΜΕΙΩΣΕΙΣ

Έρευνα Χορήγησης Αδειών Κυκλοφορίας Οχημάτων	<p>Η Έρευνα των οχημάτων είναι απογραφική. Τα στοιχεία εμφανίζουν τη μάρκα, το είδος και το καινούργιο ή μεταχειρισμένο του οχήματος σε επίπεδο Χώρας. Από τα στοιχεία της Έρευνας εξαιρούνται τα οχήματα που κινούνται επάνω σε τροχιές, τα ηλεκτροκίνητα με κεραίες λεωφορεία (τρόλλεϋ), οι γεωργικοί ελκυστήρες και τα γεωργικά μηχανήματα. Δεν περιλαμβάνονται στους πίνακες της ανακοίνωσης τα οχήματα Ενόπλων Δυνάμεων, Σωμάτων Ασφαλείας, Πυροσβεστικής Υπηρεσίας, Κρατικών Υπηρεσιών, Διπλωματικού Σώματος, Ξένων Αποστολών, Αναπήρων Πολέμου, καθώς επίσης και τα δίκυκλα τα οποία έχουν κυβισμό κάτω από 50 cc.</p>
Νομικό πλαίσιο	N. 3832/2010
Περίοδος Αναφοράς	Νοέμβριος 2024
Κάλυψη	Για την εξαγωγή των μηνιαίων στοιχείων χρησιμοποιήθηκε το Μητρώο του Υπουργείου Υποδομών, Μεταφορών και Δικτύων, το οποίο περιέχει όλες τις μηνιαίες μεταβολές στις άδειες ταξινόμησης Οχημάτων στη Χώρα.
Ορισμοί	<p>Αυτοκίνητο όχημα είναι κάθε όχημα, ανεξάρτητα από τον αριθμό των τροχών, που κινείται με μηχανή και προορίζεται να μεταφέρει πρόσωπα ή πράγματα ή και τα δύο μαζί, ευρισκόμενα είτε πάνω στο ίδιο όχημα, είτε σε ρυμουλκούμενο που κινείται από το πρώτο.</p> <p>Καινούργιο όχημα χαρακτηρίζεται αυτό που ταξινομείται για πρώτη φορά μέσα στο μήνα στην Ελλάδα και δεν έχει κυκλοφορήσει σε άλλη χώρα.</p> <p>Μεταχειρισμένο χαρακτηρίζεται αυτό που ταξινομείται για πρώτη φορά στην χώρα και έχει εισαχθεί ως μεταχειρισμένο από το εξωτερικό.</p> <p>Αυτοκίνητο επιβατηγό προοριζόμενο για τη μεταφορά κυρίως προσώπων αυτοκίνητο όχημα, 9 κατ' ανώτατο όριο θέσεων μαζί με τη θέση του οδηγού.</p> <p>Αυτοκίνητο λεωφορείο: Το αυτοκίνητο όχημα που προορίζεται κυρίως για τη μεταφορά προσώπων 10 και άνω θέσεων, συμπεριλαμβανομένης και της θέσης του οδηγού. Στους πίνακες της ανακοίνωσης στην κατηγορία αυτή επιπλέον προσμετρώνται τα αρθρωτά Λεωφορεία.</p> <p>Αυτοκίνητο φορτηγό: Το αυτοκίνητο όχημα που προορίζεται κυρίως για τη μεταφορά πραγμάτων. Στους πίνακες της ανακοίνωσης στην κατηγορία αυτή επιπλέον προσμετρώνται οι τράκτορες, τα ρυμουλκά φορτηγά, οι τράκτορες με επικαθήμενο (αρθρωτό όχημα) και τα ρυμουλκά με ρυμουλκούμενο (συρμός) .</p> <p>Μοτοσυκλέτα: Κάθε δίτροχο μηχανοκίνητο όχημα με ή χωρίς καλάθι, του οποίου είτε η μέγιστη εκ κατασκευής ταχύτητα είναι μεγαλύτερη των 45 χιλιομέτρων την ώρα είτε, εάν είναι εξοπλισμένο με κινητήρα εσωτερικής καύσης, ο κυλινδρισμός του κινητήρα είναι μεγαλύτερος των 50 κυβικών εκατοστών. Στους πίνακες της ανακοίνωσης στην κατηγορία αυτή επιπλέον προσμετρώνται τα τρίτροχα οχήματα.</p> <p>Τρίτροχο όχημα: Το μηχανοκίνητο όχημα με τρεις συμμετρικούς τροχούς, του οποίου είτε η μέγιστη εκ κατασκευής ταχύτητα είναι μεγαλύτερη των 45 χιλιομέτρων την ώρα είτε ο κυλινδρισμός του κινητήρα του είναι μεγαλύτερος των 50 κυβικών εκατοστών, εάν είναι εξοπλισμένο με κινητήρα εσωτερικής καύσης. Επίσης ως τρίτροχο όχημα λογίζεται και το τετράτροχο όχημα, εκτός των ελαφρών τετράτροχων οχημάτων της κατηγορίας των μοτοποδηλάτων, του οποίου το απόβαρο κενού οχήματος, μη συμπεριλαμβανομένου του βάρους του καυσίμου ή του μίγματος καυσίμου - ελαίου ή των συσσωρευτών των ηλεκτρικών οχημάτων, δεν υπερβαίνει τα 400 χιλιόγραμμα, όταν το όχημα προορίζεται για επιβατικές μεταφορές ή τα 550 χιλιόγραμμα, όταν προορίζεται για μεταφορές εμπορευμάτων και του οποίου η μέγιστη καθαρή ισχύς δεν υπερβαίνει τα 15 KW.</p>
Μεθοδολογία	Η έρευνα είναι απογραφική. Τα πρωτογενή στοιχεία προέρχονται από το Υπουργείο Υποδομών, Μεταφορών και Δικτύων και προκύπτουν από την έκδοση νέων αδειών κυκλοφορίας οχημάτων όπως αυτές καταχωρούνται από τις κατά τόπους Διευθύνσεις Μεταφορών και Επικοινωνιών.
Παραπομπές	Περισσότερες πληροφορίες (πίνακες, γραφήματα) σχετικά με την έρευνα χορήγησης αδειών κυκλοφορίας οχημάτων μπορούν να αναζητηθούν στη ιστοσελίδα της Ελληνικής Στατιστικής Αρχής www.statistics.gr , στο σύνδεσμο http://www.statistics.gr/el/statistics/-/publication/SME24